

Dispositif de Contrôle de Serrage par Ultrasons

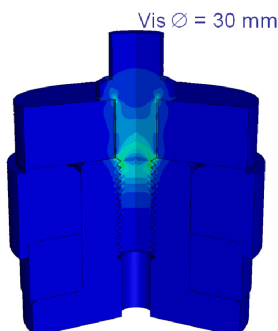
- *Rapide*
- *Économique*
- *Simple*
- *Portatif*
- *Non destructif*

Des contrôles et des mesures au service de votre qualité!

Grâce à ce nouveau dispositif, gagnez en qualité et sécurité : cet appareil contrôle la tension dans les vis pour vérifier qu'elles ne sont ni trop, ni insuffisamment serrées et il permet également de voir si elles sont de travers, tordues... En bref, vous êtes ainsi sûrs que vos assemblages sont serrés de façon optimale et donc, qu'ils sont moins fragiles!

De plus, gagnez du temps avec ce système portatif, simple d'utilisation et où les mesures se font en simultané avec le serrage : aucune manipulation supplémentaire !

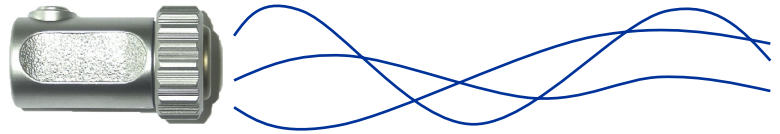
Au final, réalisez d'importantes économies en allongeant la durée de vie de vos montages. Mais aussi en ne perdant plus de temps à faire des tests de fragilité qui altèrent les vis et sont longs : les contrôles par ultrasons sont non destructifs et rapides!



ULTRA-RS

Technopole de l'Aube en
Champagne
2, Rue Gustave Eiffel
10 430 Rosières près
Troyes
FRANCE

Tél. : +33 (0) 3 25 72 92 60
Fax : +33 (0) 3 25 83 21 80
a.lemarchand@ultrars.fr



Description du Produit

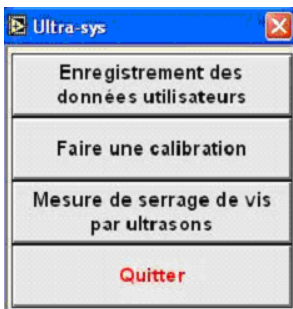
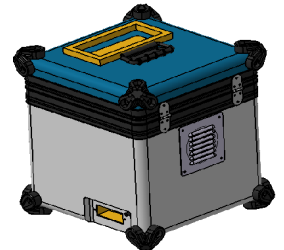
- **Rapide**
- **Économique**
- **Simple**
- **Portatif**
- **Non destructif**

Le dispositif de mesure est composé d'un module électronique et d'une douille de serrage instrumentée d'un capteur ultrasonore.



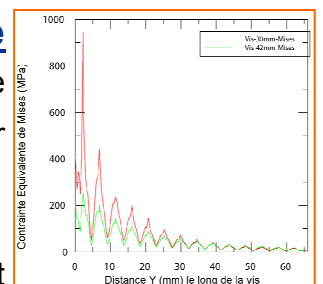
La douille permet de **serrer tout en mesurant** la précontrainte à l'intérieur des vis. Elle est basée sur une douille standard avec un carré d'entraînement pour placer une clef à cliquet. Un montage avec un capteur émetteur/récepteur d'ultrasons est placé en son centre.

Le module électronique de mesure contient le générateur d'impulsions électriques et l'unité centrale, dans laquelle est installée la carte d'acquisition. Au cours de la mise en route, tout le matériel démarre et le **logiciel « Ultra-sys »**, permettant les mesures, se lance **automatiquement**.



Logiciel Ultra-sys

Au début d'un contrôle, des impulsions électriques sont émises par le générateur. Ces dernières sont ensuite converties en ultrasons par le capteur et envoyées dans les vis. Arrivés au bout, les ultrasons font un écho et reviennent vers le capteur. Les signaux ultrasonores correspondants à la valeur de la précontrainte de serrage sont alors **traités et affichés sur l'écran de contrôle** du module électronique. Toutes ces opérations se font **en temps réels**, il n'y a pas d'attente pour voir les résultats!



Il est ensuite possible de sauvegarder et d'imprimer un bilan de chaque mesure pour en garder une **traçabilité**.

ULTRA-RS

Technopole de l'Aube en
Champagne
2, Rue Gustave Eiffel
10 430 Rosières près
Troyes
FRANCE

Tél. : +33 (0) 3 25 72 92 60
Fax : +33 (0) 3 25 83 21 80
a.lemarchand@ultrars.fr

Exemples d'Entreprises qui font déjà confiance à Ultra-RS:

- AREVA
- Snecma
- EADS
- EDF
- Cezus Framatome
- SNCF
- GDF
- DNV